

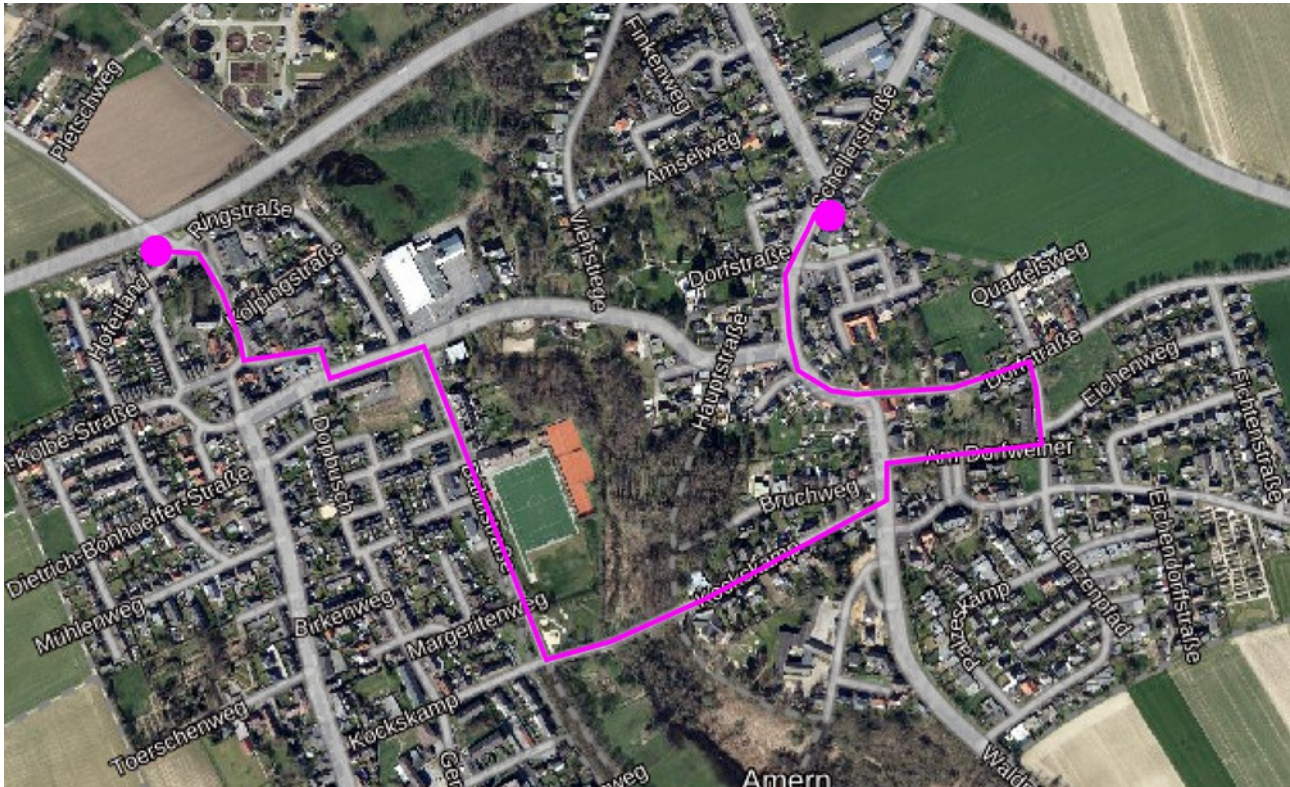
# Ortsspaziergang Amern (im Rahmen der Reihe der Grünen Montage)

**Sonntag, 27.10.2024, 12:00 Uhr**

Start: Mehrgenerationenplatz gegenüber Ford Hölter  
Ziel: Mühlenturm, Dorfstraße 1

Am Ziel: Get together mit Kaffee und Kuchen

Routenverlauf:



© OpenStreetMap-Beitragende (<https://www.openstreetmap.org/copyright>)

Routenlänge ca. 2.100 m

## Weiterführende Informationen

Nr.	Station	Weitere Infos
1	Mehrgenerationenplatz	Link auf die Planung im RIS: <a href="https://ris.schwalmtal.de/vorgang/?__=UGhVM0hpd2NXNFdFcExjZWh_sl-bGr5ffogXwyELq9U">https://ris.schwalmtal.de/vorgang/?__=UGhVM0hpd2NXNFdFcExjZWh_sl-bGr5ffogXwyELq9U</a>
2	ehem. Ford Hölder und gegenüberliegende Schotterfläche	Link zum Bebauungsplanportal: <a href="https://geoportal-niederrhein.de/Verband/?Map/layerIds=29110.200370.20070.20071.20702.20708&amp;visibility=true.true.true.true.true.true.&amp;transparency=0.0.0.0.40.40&amp;Map/center=[309436.268.5677906.607]&amp;Map/zoomLevel=5">https://geoportal-niederrhein.de/Verband/?Map/layerIds=29110.200370.20070.20071.20702.20708&amp;visibility=true.true.true.true.true.true.&amp;transparency=0.0.0.0.40.40&amp;Map/center=[309436.268.5677906.607]&amp;Map/zoomLevel=5</a>
3	Geplantes Neubauvorhaben Polmansstraße Ecke Antoniusstraße (Zahnarzt+Apotheke)	Tischvorlage im RIS: <a href="https://ris.schwalmtal.de/vorgang/?__=UGhVM0hpd2NXNFdFcExjZRELQrCOPBwLy0yp01cxj3s">https://ris.schwalmtal.de/vorgang/?__=UGhVM0hpd2NXNFdFcExjZRELQrCOPBwLy0yp01cxj3s</a>
4	Leerstände ehem. Supermarkt Hauptstraße; Rösler-Verwaltungsbau	Antrag Förderung Innenstädte Grüne im RIS: <a href="https://ris.schwalmtal.de/vorgang/?__=UGhVM0hpd2NXNFdFcExjZwJnpAYzRRki9ThPt5MWsQU">https://ris.schwalmtal.de/vorgang/?__=UGhVM0hpd2NXNFdFcExjZwJnpAYzRRki9ThPt5MWsQU</a>
5	Ecke Sparkasse/ Bücherschrank	-
6	Bahnstraße – Fahrradstraße?	Link zum Nahmobilitätskonzept der Gemeinde Schwalmtal: <a href="https://www.schwalmtal.de/nahmobilitaetskonzept">https://www.schwalmtal.de/nahmobilitaetskonzept</a>  Link zum Leitfaden der AGFS: <a href="https://www.agfs-nrw.de/fileadmin/Mediathek/AGFS-Broschueren/Loseblattsammlung_Fahrradstrassen_RZ_Einzel_01.pdf">https://www.agfs-nrw.de/fileadmin/Mediathek/AGFS-Broschueren/Loseblattsammlung_Fahrradstrassen_RZ_Einzel_01.pdf</a>
7	Lunapark / geplante Luna-Lounge/ Kranenbachtal	Link zur Vorlage zur Luna-Lounge im RIS: <a href="https://ris.schwalmtal.de/vorgang/?__=UGhVM0hpd2NXNFdFcExjZSNKEi9hQ6qAMwsGJdrid3Y">https://ris.schwalmtal.de/vorgang/?__=UGhVM0hpd2NXNFdFcExjZSNKEi9hQ6qAMwsGJdrid3Y</a>  Link zum Konzept für das Kranenbachtal im RIS: <a href="https://ris.schwalmtal.de/vorgang/?__=UGhVM0hpd2NXNFdFcExjZSNKEi9hQ6qAMwsGJdrid3Y">https://ris.schwalmtal.de/vorgang/?__=UGhVM0hpd2NXNFdFcExjZSNKEi9hQ6qAMwsGJdrid3Y</a>
8	Verkehrssituation Kockskamp/ Schulweg	Link zum Nahmobilitätskonzept der Gemeinde Schwalmtal: <a href="https://www.schwalmtal.de/nahmobilitaetskonzept">https://www.schwalmtal.de/nahmobilitaetskonzept</a>
9	Tempo 30 auf Dorfstraße, Boulebahn	Antrag Tempo 30 Grüne im RIS: <a href="https://ris.schwalmtal.de/vorgang/?__=UGhVM0hpd2NXNFdFcExjZWbKF_tvOSyZfd_KI1Zbg_4">https://ris.schwalmtal.de/vorgang/?__=UGhVM0hpd2NXNFdFcExjZWbKF_tvOSyZfd_KI1Zbg_4</a>  Link zum Biber e.V. ( <a href="http://www.biberev.de">www.biberev.de</a> ) <a href="https://www.facebook.com/people/Biber-eV/100094433160119/">https://www.facebook.com/people/Biber-eV/100094433160119/</a>
10	Baugebiet Kull	Link zur Starkregenrisikokarte: <a href="https://mapview.hydrotec.de/models/online-mitmach-karten-starkregen-im-kreis-viersen/?p=kreis-viersen">https://mapview.hydrotec.de/models/online-mitmach-karten-starkregen-im-kreis-viersen/?p=kreis-viersen</a>  Link zum Bebauungsplanportal: <a href="https://geoportal-niederrhein.de/Verband/?Map/layerIds=29110.200370.20070.20071.20702.20708&amp;visibility=true.true.true.true.true.true.&amp;transparency=0.0.0.0.40.40&amp;Map/center=[309436.268.5677906.607]&amp;Map/zoomLevel=5">https://geoportal-niederrhein.de/Verband/?Map/layerIds=29110.200370.20070.20071.20702.20708&amp;visibility=true.true.true.true.true.true.&amp;transparency=0.0.0.0.40.40&amp;Map/center=[309436.268.5677906.607]&amp;Map/zoomLevel=5</a>
11	Neubaugebiet neben dem Printzenhof	Link zum städtebaulichen Entwurf im RIS: <a href="https://ris.schwalmtal.de/vorgang/?__=UGhVM0hpd2NXNFdFcExjZWTqUC67E40E5tjMmzAeM5I">https://ris.schwalmtal.de/vorgang/?__=UGhVM0hpd2NXNFdFcExjZWTqUC67E40E5tjMmzAeM5I</a>
12	Nachnutzung Feuerwehrgelände	Antrag Werkstattverfahren Nachnutzung FW-Gelände Grüne im RIS: <a href="https://ris.schwalmtal.de/vorgang/?__=UGhVM0hpd2NXNFdFcExjZdHRJCEj7_nT6kJbYXiBng">https://ris.schwalmtal.de/vorgang/?__=UGhVM0hpd2NXNFdFcExjZdHRJCEj7_nT6kJbYXiBng</a>
13	Mühlenturm (D:Eins)	Link zum D:Eins im RIS: <a href="https://ris.schwalmtal.de/vorgang/?__=UGhVM0hpd2NXNFdFcExjZULux-WC-z_tylpN1ooV8Wo">https://ris.schwalmtal.de/vorgang/?__=UGhVM0hpd2NXNFdFcExjZULux-WC-z_tylpN1ooV8Wo</a>